

APPROCHER LA SENSIBILITE ANIMALE

MODULE 9

ETHIQUE DE LA RELATION A L'ANIMAL

Samedi 1 et dimanche 2 juin 2024 de 9h30 à 17h30

Atelier de niveau Approfondissement

accessible après l'atelier Initiation et au moins 2 jours de niveau Intermédiaire

FORMATION EN LIGNE VIA ZOOM

Animée par la Dr vétérinaire Anna Evans

La Dr Vétérinaire Anna Evans vous accompagne dans l'évolution de votre relation au monde animal, en s'appuyant sur la pensée de Baba Dioum :

*« En fin de compte, nous ne protégeons que ce que nous aimons,
Nous n'aimons que ce que nous comprenons,
Et nous ne comprenons que ce qu'on nous enseigne »*

Ses formations s'adressent à tous ceux qui cherchent à développer dans leur quotidien une relation plus éthique avec les animaux, dans un environnement dynamique et stimulant. L'apprentissage de sa méthode se fait à la carte et comprend 10 modules. [Voir le cursus complet.](#)

LA METHODE ANNA EVANS C'EST...

- Une formation de qualité pour construire une compétence solide, avec des explications précises, des exercices progressifs
- Un accompagnement personnalisé et attentif
- Un suivi pédagogique gratuit à durée illimitée après votre formation
- La possibilité de rejoindre un réseau d'entraide entre apprenants
- L'accès à de nombreuses ressources pour vos animaux avec le réseau de la Fondation Anna Evans
- Des opportunités concrètes pour vous investir personnellement dans des projets servant la cause animale
- Des tarifs réduits pour les livres inspirants d'Anna Evans.

UNE APPROCHE QUI A FAIT SES PREUVES POUR APPROFONDIR VOTRE RELATION AUX ANIMAUX



La Dr Vétérinaire **Anna Evans** est riche d'une expérience de plus de 30 ans au service des animaux. Formatrice et praticienne depuis le début de sa carrière, elle s'est spécialisée dans l'accompagnement de la relation homme animal, en s'appuyant sur une recherche interdisciplinaire des mécanismes profonds de la communication.

Elle a ainsi développé une approche permettant de dépasser nos fonctionnements habituels dans ce domaine, et la partage dans le cadre d'ateliers ou conférences accessibles à tous (à partir de 8 ans).

Son travail a fait l'objet de nombreux reportages et interviews radiophoniques et télévisés. Elle est l'auteure de plusieurs livres : « Communication Intuitive, rencontre avec le monde animal », « L'esprit des vaches », « L'homme ou l'animal, qui est le maître ? » (avec Rémi Chauvin, Jacqueline Bousquet, etc.), « Marcher dans les pas du cheval », et a créé en 2013 la Fondation Anna Evans pour la Vie Animale, destinée à promouvoir l'éducation du public au respect de l'animal et de son biotope.

LE NIVEAU APPROFONDISSEMENT

APRES AVOIR MAITRISE LES BASES, METTRE CET OUTIL A VOTRE SERVICE
POUR PLONGER DANS LES PROFONDEURS DE VOTRE RELATION AU MONDE ANIMAL

Une fois en confiance avec l'outil de base, il devient possible de le mettre à votre service pour approfondir un thème spécifique et faire évoluer sa dynamique dans votre vie personnelle.

En dehors des apports théoriques destinés à l'ensemble du groupe, le travail des participants sera personnalisé pour épouser au mieux l'intérêt de chacun.

Pendant un module Approfondissement :

- Vous communiquerez seul(e) avec l'animal choisi sur les thèmes préétablis avec Anna
- Vous collaborerez avec d'autres participants pour une potentialisation des démarches individuelles
- Vous utiliserez des outils complémentaires sous la guidance d'Anna (dessin intuitif, écriture, etc.)

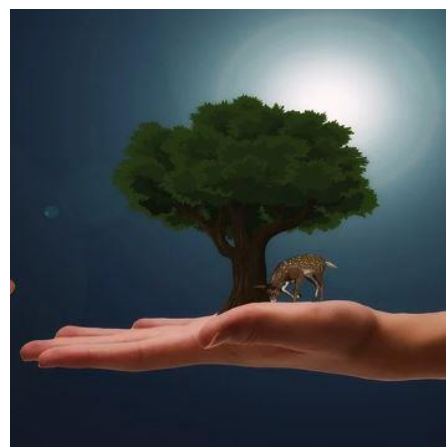
LA FORMATION

Si vous vous demandez quelle est l'action juste ou le positionnement juste en tant qu'être humain face à un animal, la Communication Intuitive peut vous aider, en vous ouvrant un accès direct à sa réalité

L'éthique, comme toute approche philosophique, ne fournit pas de réponses toutes faites pour guider nos comportements. Elle ne peut qu'être une démarche individuelle, un effort que nous choisissons pour vivre en bonne harmonie avec les autres et avec nous-mêmes.

Il n'est pas facile de trouver cet ajustement - il suffit de s'y essayer pour s'en rendre compte. Au-delà de nos croyances individuelles, nous suivons souvent nos habitudes, nos conditionnements, et notre aspiration se trouve souvent compromise, créant un malaise en profondeur.

Entreprendre une telle démarche dans le domaine de la relation avec un animal est une source de richesse inestimable pour dépasser nos limites, car l'animal ne juge pas et qu'il a un regard aimant.



Pendant ces journées, vous aborderez les fondamentaux de la relation à autrui pour apprendre une écoute nouvelle, aller à la rencontre du besoin profond, de la place de chacun, et de la manière de participer à une dynamique globale en tenant compte de l'environnement social et naturel. Les grands penseurs contemporains de l'éthique animale seront évoqués afin de donner un cadre de référence au travail.

Lors de ce module, vous pourrez :

- Clarifier la différence entre éthique et morale, devoir, jugement, croyances, et logique.
- Identifier l'impact d'une éthique vivante sur les notions de justice, de déontologie et de culture.
- Travailler sur des situations concrètes de votre vie en relation avec les animaux
- Trouver un chemin qui vous convient et sortir des contradictions qui vous tiraillent, pour atteindre une relation apaisée avec les animaux que vous utilisez ou ceux qui sont vos compagnons de vie.

VOS ANIMAUX

Vous travaillerez dans cet atelier avec vos animaux en vous appuyant sur leurs photos (1 à 3 animaux par personne). Vous devez donc impérativement nous adresser ces photos avec votre inscription. Si vous n'avez pas d'animaux, merci de nous en informer via le formulaire Google, nous pourrons alors nous organiser à l'avance pour votre pratique.

Le format de vos fichiers photos doit être .JPG et vos fichiers doivent être nommés selon le modèle « DUPONTmilou.jpg » (votre nom puis celui de votre animal). Vos photos doivent représenter vos animaux seuls et bien visibles.

Inscription

Via [le formulaire joint ici](#)

Le nombre de places est limité.

Attention : votre inscription ne sera effective qu'après réception par email de vos preuves de virement et photos d'animaux.

Participation

300 euros

Seuls les virements bancaires sont acceptés (attention : certaines banques demandent un délai pour effectuer l'opération)

Annulations

- Plus de 2 semaines avant la date de début de la formation : 50% du séminaire vous sera remboursé
- 2 semaines ou moins avant le début de la formation : pas de remboursement sauf en cas d'hospitalisation personnelle, sur justificatif.
- En cas d'annulation par l'organisateur (cas de force majeure) : remboursement intégral dans les 10 jours suivant la réception de vos informations bancaires complètes.

Contact : ateliers3@annaevans.org

